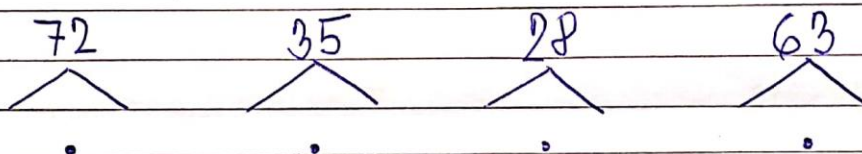


1. VÝPOČTY ZAOKROUHLI

$$\begin{aligned}(35 + 12) - 21 &= \dot{=} \\ 26 + (42 - 16) &= \dot{=} \\ (93 - 54) - 29 &= \dot{=} \\ 66 - (72 - 13) &= \dot{=}\end{aligned}$$

2. ROZLOŽ SOUČIN NA ČINITELE !



3. UDELEJ I ZAPIS

Na parkovišti stálo 54 osobních aut a 6 krát méně motocyklů.
Kolik motorových vozidel bylo na parkovišti?

4. DOPLŇ :

$$\begin{array}{r} 9 \cdot \quad = 81 \\ \cdot 7 = 42 \\ 63 : \quad = 7 \\ \quad : 3 = 4 \\ \cdot \quad = 24 \\ 14 : \quad = 7 \end{array} \qquad \begin{array}{r} 28 + \quad = 52 \\ \quad + 36 = 70 \\ \quad - 15 = 31 \\ 80 - \quad = 66 \\ 22 - \quad = 8 \\ \quad + 19 = 28 \end{array}$$

5. VYŘEŠ NA DRUHOU STRANU

Evě je 9 let. Evina maminka je o 24 let starší,
tatínek je o 3 roky starší než maminka.
Kolik let je Eviným rodičům?